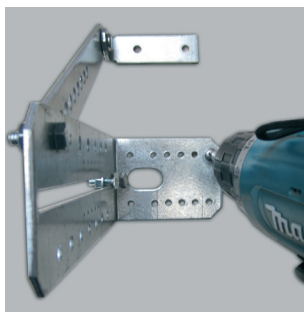
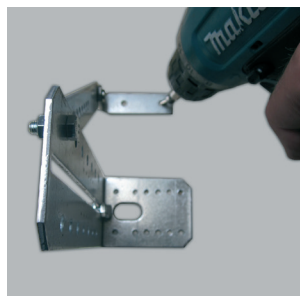


## 1 - Fixation des consoles

- Assembler les jambes de force et les consoles
- Fixer les consoles au mur

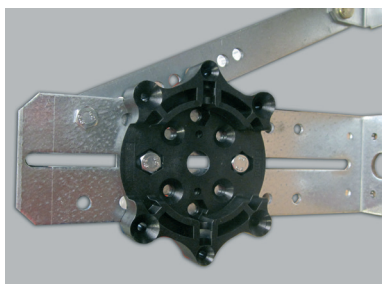


- Fixer les jambes de force au mur



## 2 - Fixation du tube

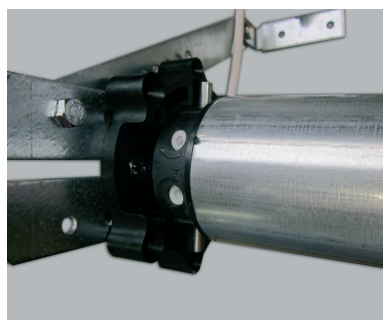
- Visser le support moteur sur l'équerre support, sans le bloquer



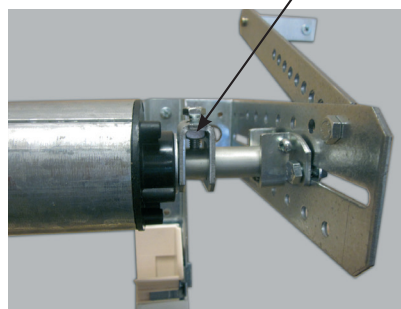
- Enlever la goupille du coussinet et visser le sur l'équerre support, sans le bloquer



- Insérer l'ensemble tube / moteur



- Insérer l'embout télescopique dans le téton du coussinet, remettre la goupille et bloquer la baguette d'arrêt



## 3 - Raccordement électrique

- Coupez l'alimentation
- Connectez l'inverseur selon les informations du tableau et les schémas A ou B ci-dessous :  
( Branchez le fil de terre avant la phase et le neutre )

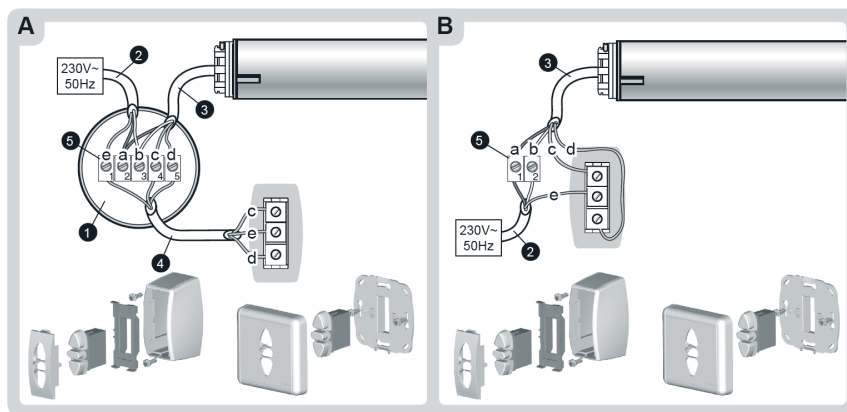
**L'installation doit être conforme à la norme NFC-15100**

1	Boîte de dérivation Ø 70
2	Câble alimentation 3 fils x 1,5 mm <sup>2</sup>
3	Câble moteur 4 fils x 0,75 mm <sup>2</sup>
4	Câble inverseur 3 fils x 1,5 mm <sup>2</sup>
5	Dominos

	230 V ~ 50 Hz	Câble
a	Neutre (N)	Bleu
b	Terre (⏚)	Jaune/vert
c	Montée	Noir ou Marron
d	Descente	Noir ou Marron
e	Phase	

**Alimentation dans une boîte de dérivation figure A.**

**Alimentation dans l'inverseur figure B**

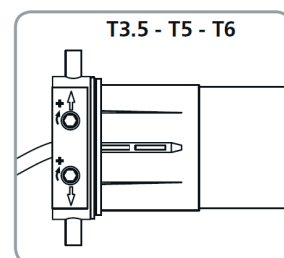
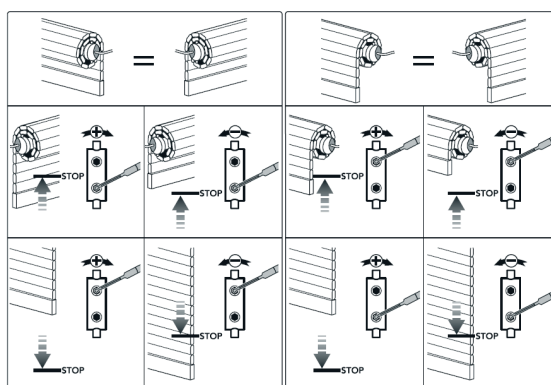


- Après l'installation, aucune traction ne doit s'exercer sur les borniers.
- Si après la remise sous tension le moteur tourne dans le sens inverse, vous devez couper à nouveau l'alimentation secteur et inverser «c» et «d» au niveau de l'inverseur.

**4 - Repérage des vis de réglage**

Repérer la vis de réglage indiquée par la grosse flèche correspondant au sens de rotation de l'enroulement, celle-ci servira à modifier la position fin de course de ce sens

- Tourner la vis dans le sens horaire ( + ) pour augmenter la course.
- Tourner la vis dans le sens anti-horaire ( - ) pour diminuer la course.

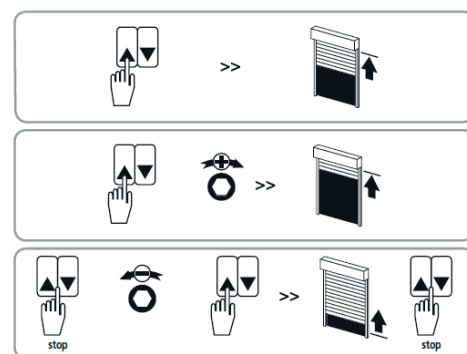


**5 - Réglage du fin de course haut**

a - Après avoir repéré la vis de réglage correspondant à ce sens de d'enroulement, appuyer sur la touche ▲ de l'inverseur jusqu'à la position haute souhaitée.

b - Si le volet s'arrête avant la position souhaitée, tourner la vis dans le sens horaire ( + ) jusqu'à atteindre la position fin de course haute souhaitée.

c - Si lors de la première étape le volet va trop haut, appuyer sur stop et tourner la vis correspondant au sens d'enroulement dans le sens anti-horaire ( - ) puis reprendre le réglage à l'étape a .



**6 - Réglage du fin de course bas**

a - Après avoir repéré la vis de réglage correspondant à ce sens de d'enroulement, appuyer sur la touche ▼ de l'inverseur jusqu'à la position basse souhaitée.

b - Si le volet s'arrête avant la position souhaitée, tourner la vis dans le sens horaire ( + ) jusqu'à atteindre la position fin de course haute souhaitée.

c - Si lors de la première étape le volet va trop haut, appuyer sur stop et tourner la vis correspondant au sens d'enroulement dans le sens anti-horaire ( - ) puis reprendre le réglage à l'étape a .

