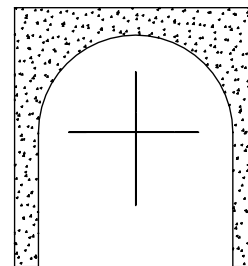


1 - Repérage de l'axe du coffre tunnel

Il est impératif que l'axe motorisé soit positionné à l'axe du coffre tunnel afin d'éviter le frottement du tablier contre les parois

Tous les éléments de fixation doivent être positionnés suivant cet axe



2 - Fixation du tube

1 - Enlever le clip du support moteur et visser le sur la joue du coffre avec la visserie fournie



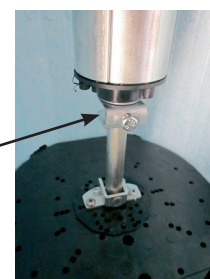
2 - Enlever la goupille du coussinet et visser le sur la joue opposée



3 - Insérer l'ensemble tube / moteur et remettre le clip



4 - Insérer l'embout télescopique dans le téton du coussinet, remettre la goupille et bloquer la bague d'arrêt

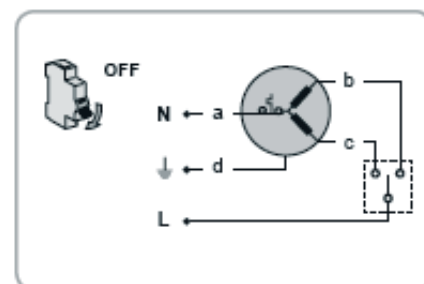


3 - Raccordement électrique

L'installation doit être conforme à la norme NFC-15100

- Couper l'alimentation secteur
- Connecter le moteur suivant les indications du tableau ci-contre

	230 V 50 Hz	Câble
a	Bleu	Neutre (N)
b	Marron	Phase sens 1
c	Noir	Phase sens 2
d	Vert-Jaune	Terre



4 - Mise en service

1 - Appuyer sur le bouton «Montée» du point de commande :

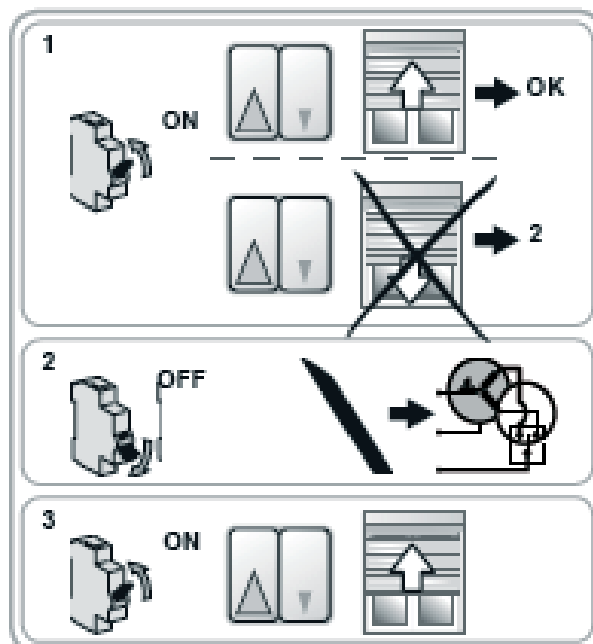
- si le volet roulant monte, le câblage est correct et la mise en service est terminée
- si le volet roulant descend, passer à l'étape 2

2 - Couper le courant

- inverser le fil marron et le fil noir reliés au point de commande

3 - Retablir le courant

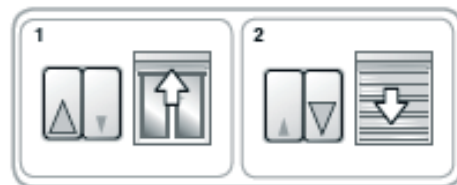
- appuyer sur le bouton «Montée» pour contrôler le sens de rotation



5 - Utilisation

1 - Montée et descente du volet roulant

- Appuyer sur le bouton «Montée»
le volet roulant monte et s'arrête en butée haute sans avoir besoin de faire de réglage
- Appuyer sur le bouton «Descente»
le volet roulant descend et s'arrête en butée basse sans avoir besoin de faire de réglage



2 - Détection des obstacles

La détection automatique des obstacles permet de protéger le tablier du volet roulant et de dégager les obstacles :

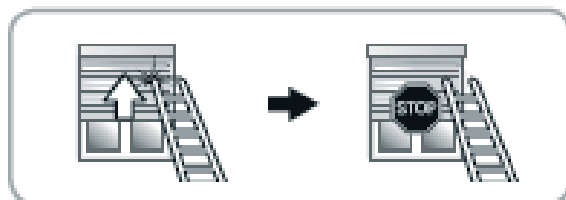
- Si le tablier du volet roulant rencontre un obstacle à la descente, le volet roulant s'arrête automatiquement :
 - Appuyer sur le bouton «Montée» pour débloquer le volet roulant.
- Si le tablier du volet roulant rencontre un obstacle à la montée, le volet roulant s'arrête automatiquement :
 - Appuyer sur le bouton «Descente» pour débloquer le volet roulant.



3 - Protection contre le gel

La protection contre le gel fonctionne comme la détection des obstacles:

Si le moteur détecte une résistance, il ne se met pas en marche pour protéger le tablier du volet roulant



6 - Problèmes

Problèmes	Causes possibles	Solutions
Le volet roulant tourne dans le mauvais sens	Le câblage est incorrect	Contrôler le câblage et le modifier si besoin
Le volet roulant ne fonctionne pas	Le câblage est incorrect	Contrôler le câblage et le modifier si besoin
	Le moteur est au thermique	Attendre que le moteur refroidisse
	Le câble utilisé est non conforme	Contrôler le câble utilisé et s'assurer qu'il possède 4 conducteurs
	Le point de commande n'est pas compatible	Contrôler la compatibilité et remplacer le point de commande si besoin
Le volet roulant s'arrête trop tôt	Le volet roulant subit des frottements lors de ses déplacements: frottement au niveau des coulisses, du coffre, etc ..	Contrôler l'installation du volet roulant et corriger les éventuels frottements .Si le problème persiste, remettre le moteur en configuration d'origine.
	Le moteur a été installé dans un nouveau volet roulant	Remettre le moteur en configuration d'origine.

7 - Retour en configuration d'origine

Avec le point de commande relié au volet

- Mettre le volet roulant à mi-hauteur
- Etape à répéter 3 fois de suite :
appuyer sur le bouton «montée» jusqu'à ce que le volet bouge
relâcher immédiatement le bouton
- Etape à répéter 2 fois de suite :
appuyer sur le bouton «descente» jusqu'à ce que le volet bouge
relâcher immédiatement le bouton
- Appuyer sur le bouton «descente» jusqu'à ce que le volet effectue 2 mouvements successifs dans le même sens

