

1 Raccordement électrique

L'installation doit être conforme à la norme NFC-15100

! Coupez l'alimentation électrique

Accessoires complémentaires nécessaires

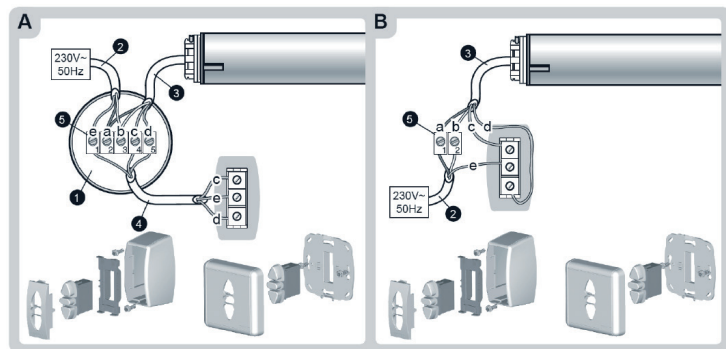
1	Boîte de dérivation Ø70
2	Câble alimentation 3G1.5
3	Câble moteur 4G0.75
4	Câble inverseur 3G1.5
5	Dominos

Connectez l'inverseur selon les informations du tableau et les schémas A ou B ci-dessous :

	230V - 50Hz	Câble
a	Neutre	Bleu
b	Terre	Jaune/Vert
c	Montée	Noir ou Marron
d	Descente	Noir ou Marron
e	Phase	

Alimentation dans une boîte de dérivation figure A

Alimentation dans l'inverseur figure B



Ce volet est réglé en usine :

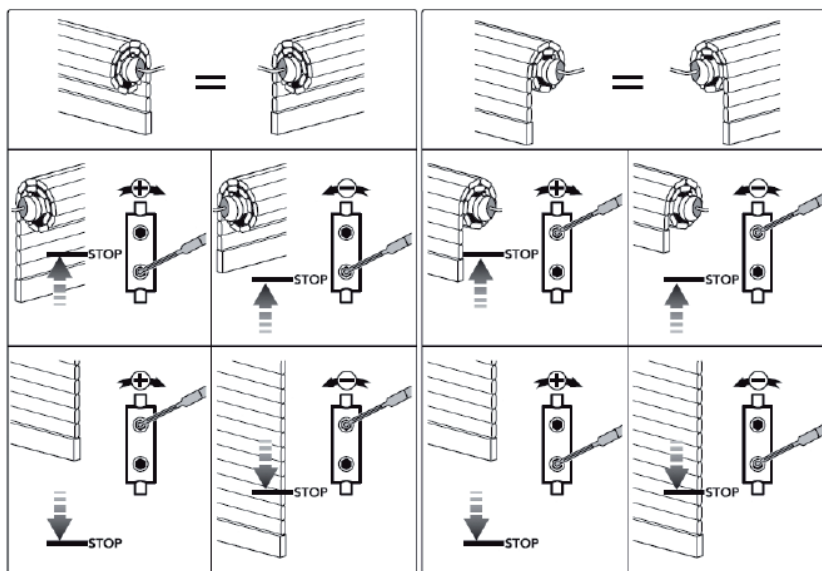
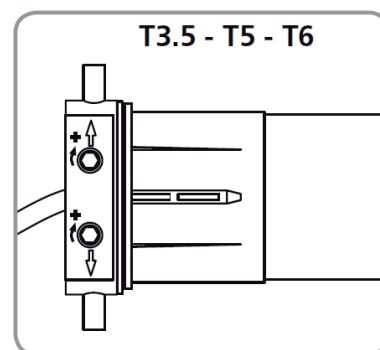
- Sens montée/descente réglé en usine.
- Réglage des fins de course haute et basse
- Commande programmée.

Après l'installation, aucune traction ne doit s'exercer sur les borniers.

Si après la remise sous tension le moteur tourne dans le sens inverse, vous devez couper à nouveau l'alimentation secteur et inverser «c» et «d» au niveau de l'inverseur.

2 Repérage des vis de réglage

Repérer la vis de réglage indiquée par la grosse flèche correspondant au sens de rotation de l'enroulement, celle-ci servira à modifier la position fin de course de ce sens
Tourner la vis dans le sens horaire (+) pour augmenter la course.
Tourner la vis dans le sens anti-horaire (-) pour diminuer la course.



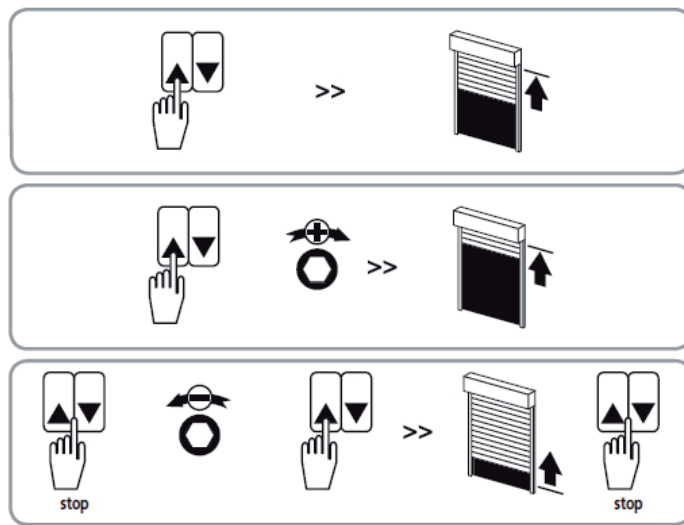
3 Réglage du fin de course haut

a - Après avoir repéré la vis de réglage correspondant à ce

sens de d'enroulement, appuyer sur la touche ▲ de l'inverseur jusqu'à la position haute souhaitée.

b - Si le volet s'arrête avant la position souhaitée, tourner la vis dans le sens horaire (+) jusqu'à atteindre la position fin de course haute souhaitée.

c - Si lors de la première étape le volet va trop haut, appuyer sur stop et tourner la vis correspondant au sens d'enroulement dans le sens anti-horaire (-) puis reprendre le réglage à l'étape a .



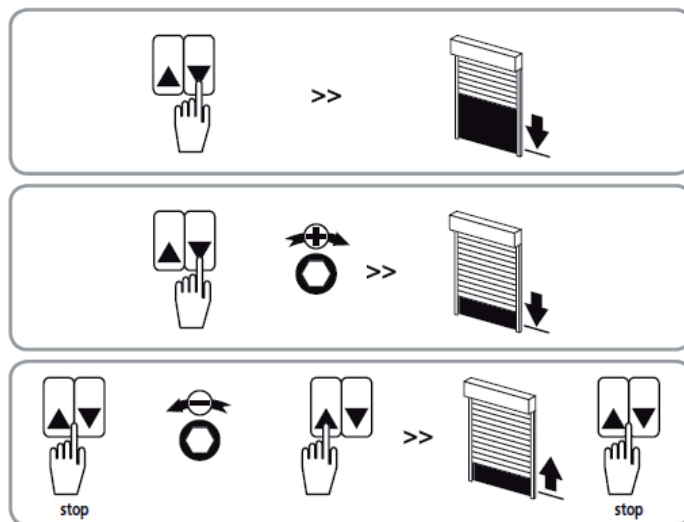
4 Réglage du fin de course bas

a - Après avoir repéré la vis de réglage correspondant à ce

sens de d'enroulement, appuyer sur la touche ▼ de l'inverseur jusqu'à la position basse souhaitée.

b - Si le volet s'arrête avant la position souhaitée, tourner la vis dans le sens horaire (+) jusqu'à atteindre la position fin de course haute souhaitée.

c - Si lors de la première étape le volet va trop haut, appuyer sur stop et tourner la vis correspondant au sens d'enroulement dans le sens anti-horaire (-) puis reprendre le réglage à l'étape a .



5 Diagnostic de panne

Fin de course perdu :

- 1- Faire tourner le moteur sans tablier dans le sens descente jusqu'à l'arrêt de celui-ci.
- 2- Ensuite, faire tourner le moteur dans le sens montée en tournant la vis de fin de course haut dans le sens «-».
- 3- Répéter l'opération jusqu'au rapprochement complet des deux fins de courses.
- 4- Reprendre ensuite les opérations de réglage des fins de courses.

Le moteur ne tourne que dans un sens :

- 1- Vérifier le branchement.
- 2- Vérifier que la couronne fin de course est bien entraînée.
- 3- Tester le moteur à l'aide d'un interrupteur de réglage. Si le moteur fonctionne correctement, vérifier le système de commande.