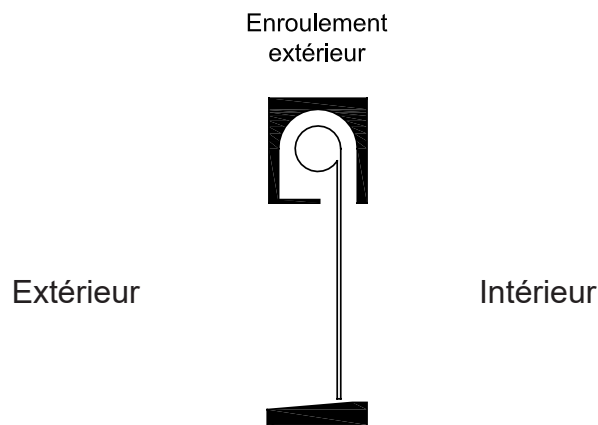
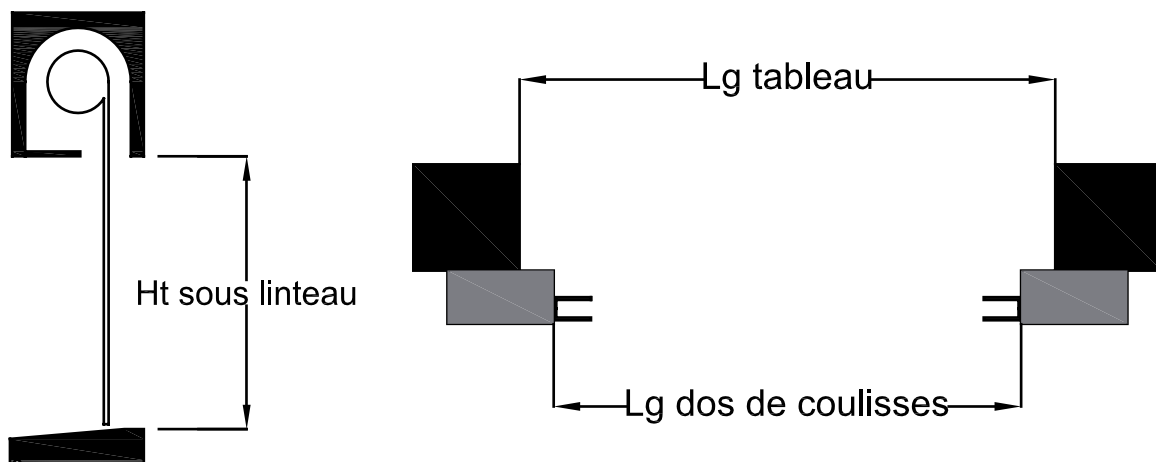


Type de pose :



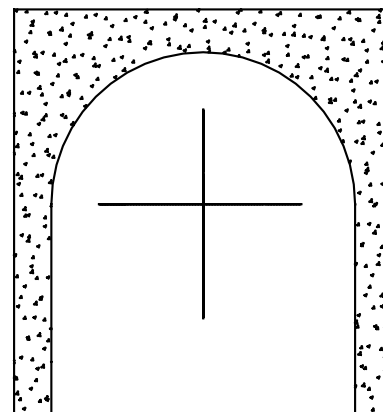
### 1 - Dimensions :



### 2 - Repérage de l'axe du coffre tunnel

Il est impératif que l'axe motorisé soit positionné à l'axe du coffre tunnel afin d'éviter le frottement du tablier contre les parois

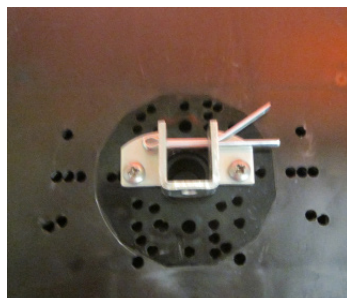
Tous les éléments de fixation doivent être positionnés suivant cet axe



### 3 - Fixation du tube

- Visser le coussinet sans téton côté treuil sur la joue du coffre avec la visserie fournie
- Visser le treuil par dessus le coussinet

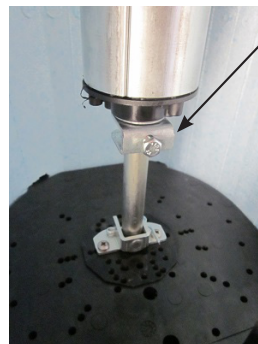
- Enlever la goupille du coussinet et visser le sur la joue du coffre côté opposé au treuil



- Insérer le tube bien à fond dans le treuil



- Insérer l'embout télescopique dans le téton du coussinet, remettre la goupille et bloquer la bague d'arrêt

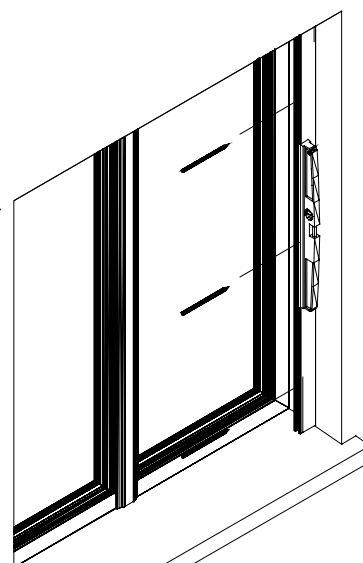


#### 4 - Pose des coulisses

- Positionner les coulisses, en tenant compte de la tulipe suivant le sens d'enroulement

- A l'aide d'un crayon tracer les repères des trous de fixation.

- Retirer les coulisses, percer et cheviller à l'aide des vis fournies.

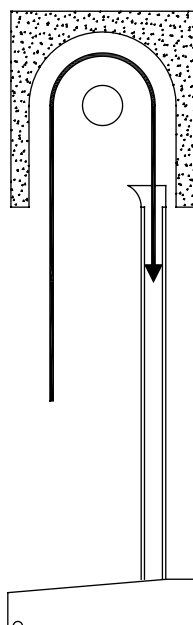


#### 5 - Mise en place du tablier

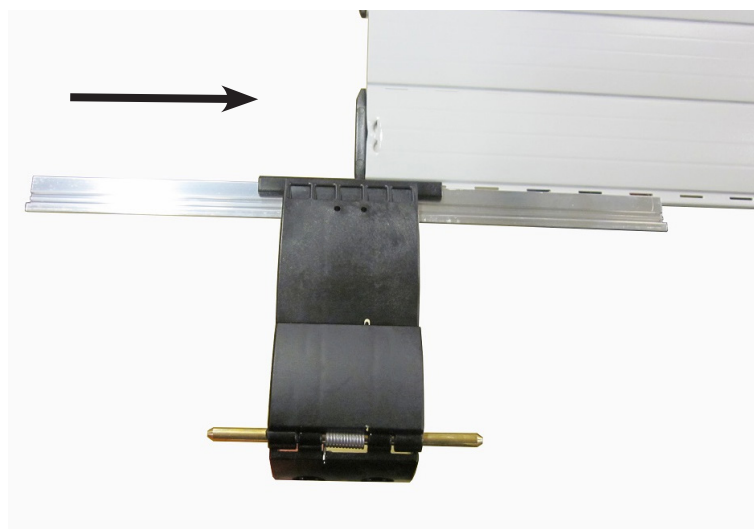
- Insérer le tablier dans les coulisses



**Risque de rayures**

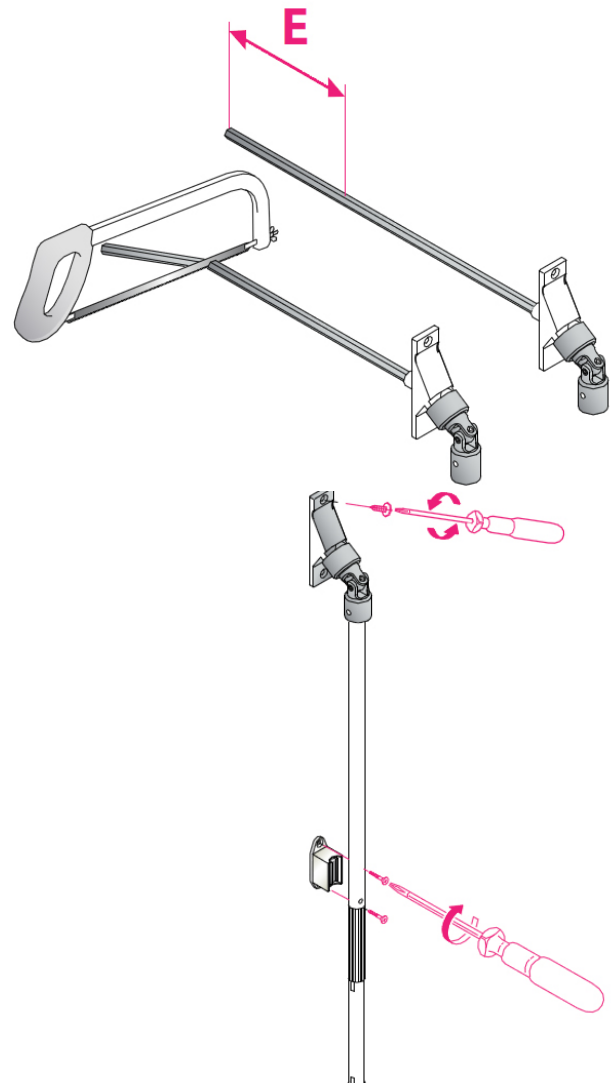
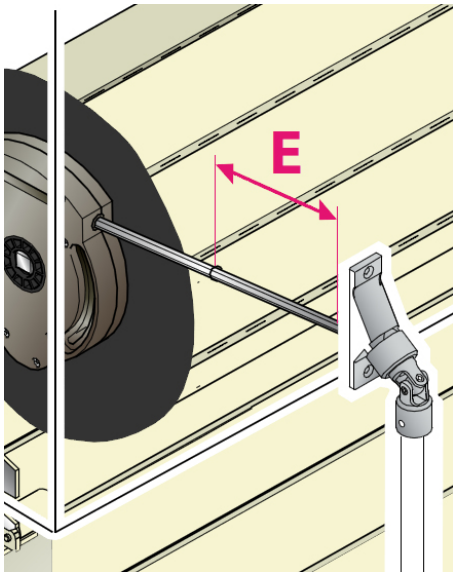


- Insérer les attaches dans la première lame du tablier



## 6 - Pose de la tringle oscillante

- Enfoncer le cardan dans son logement, vérifier qu'il entraîne bien le mécanisme et mesurer la longueur de tige à recouper.



- Fixez le cardan sur le mur et assemblez la tringle.

## 7 - Fixation des vérrous

Enlever les vis maintenant les bagues

Répartir les bagues 2 à 2 sur la longueur du tube

Insérer les verrous dans les bagues

Visser les bagues

